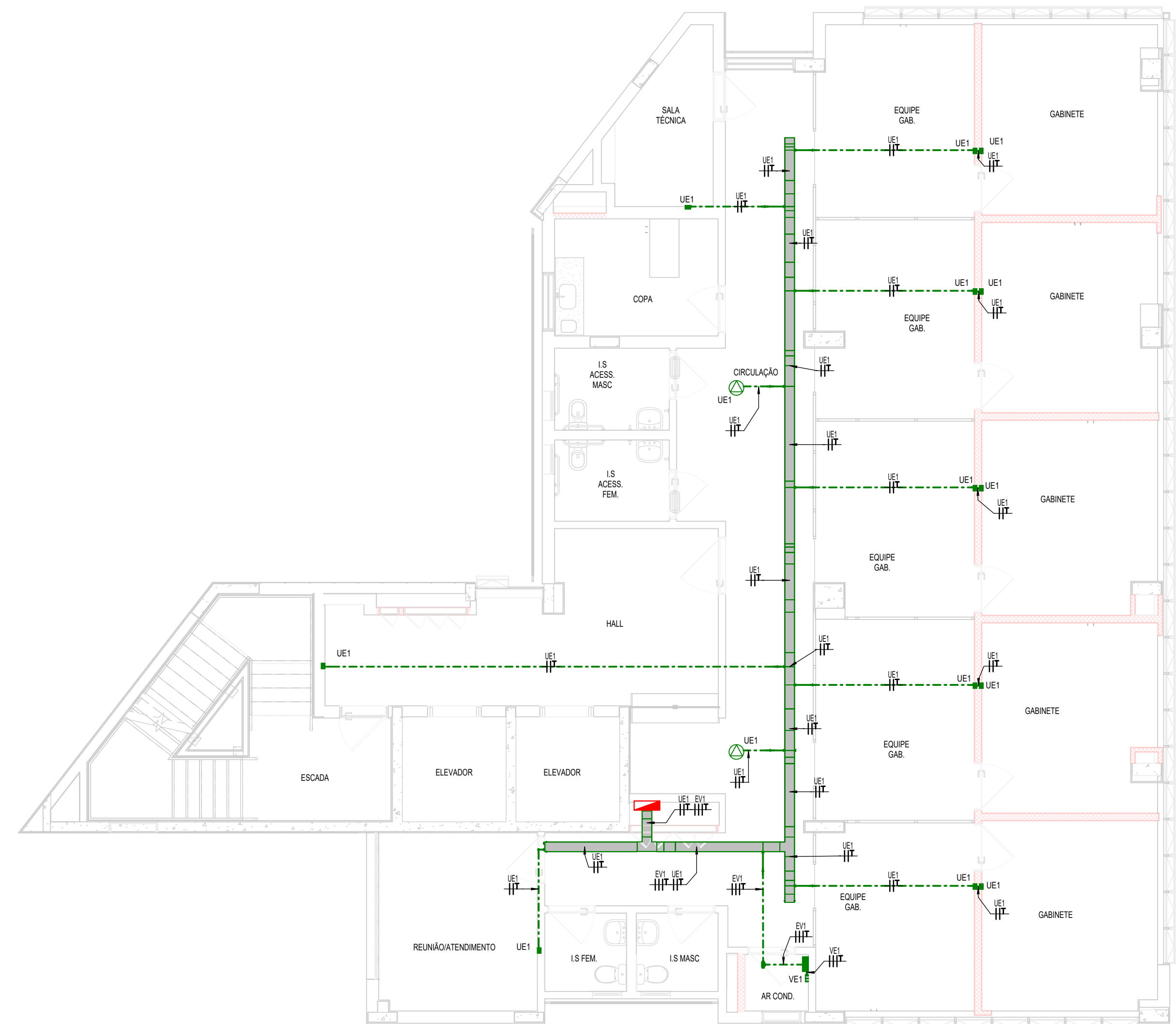
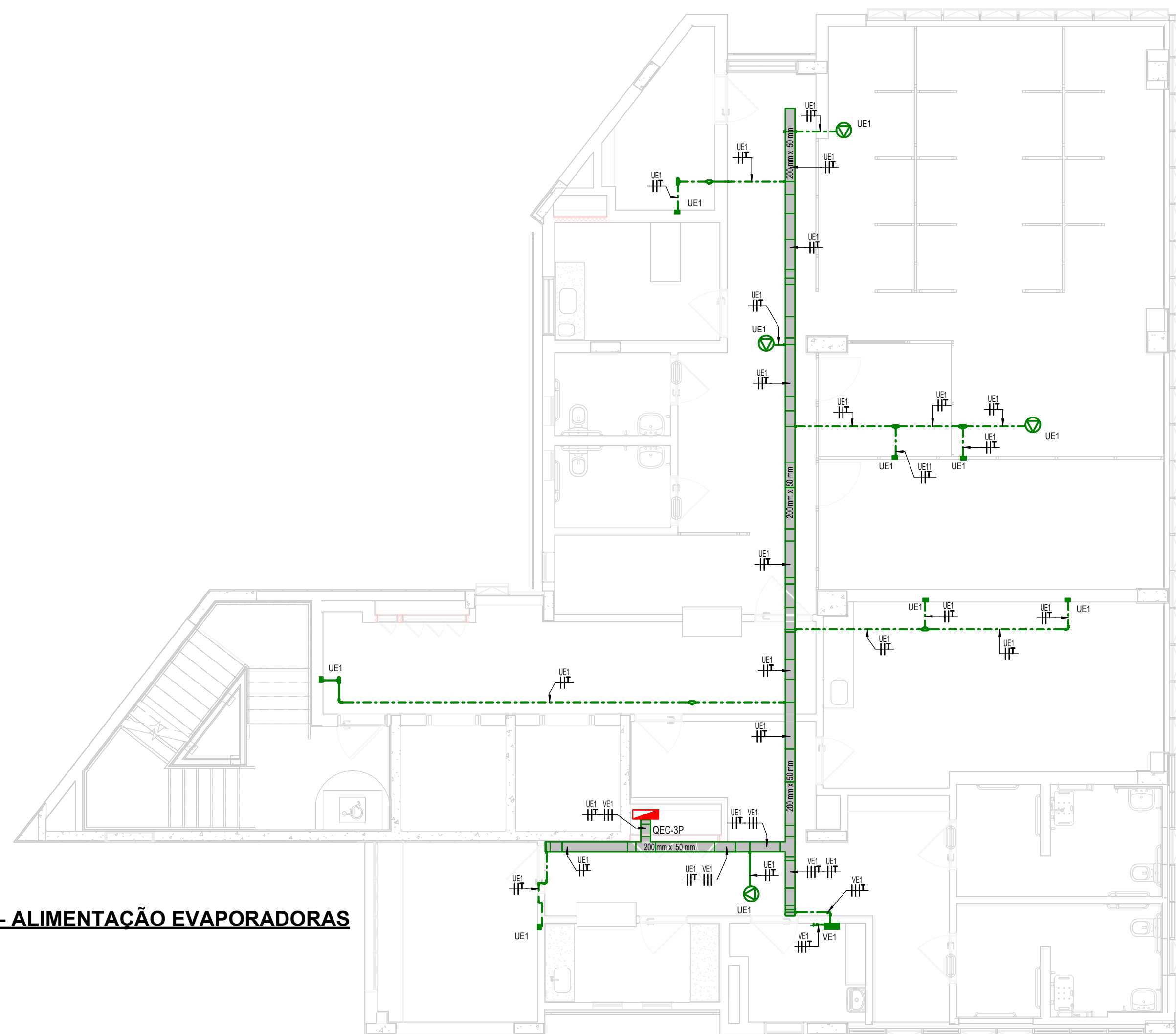


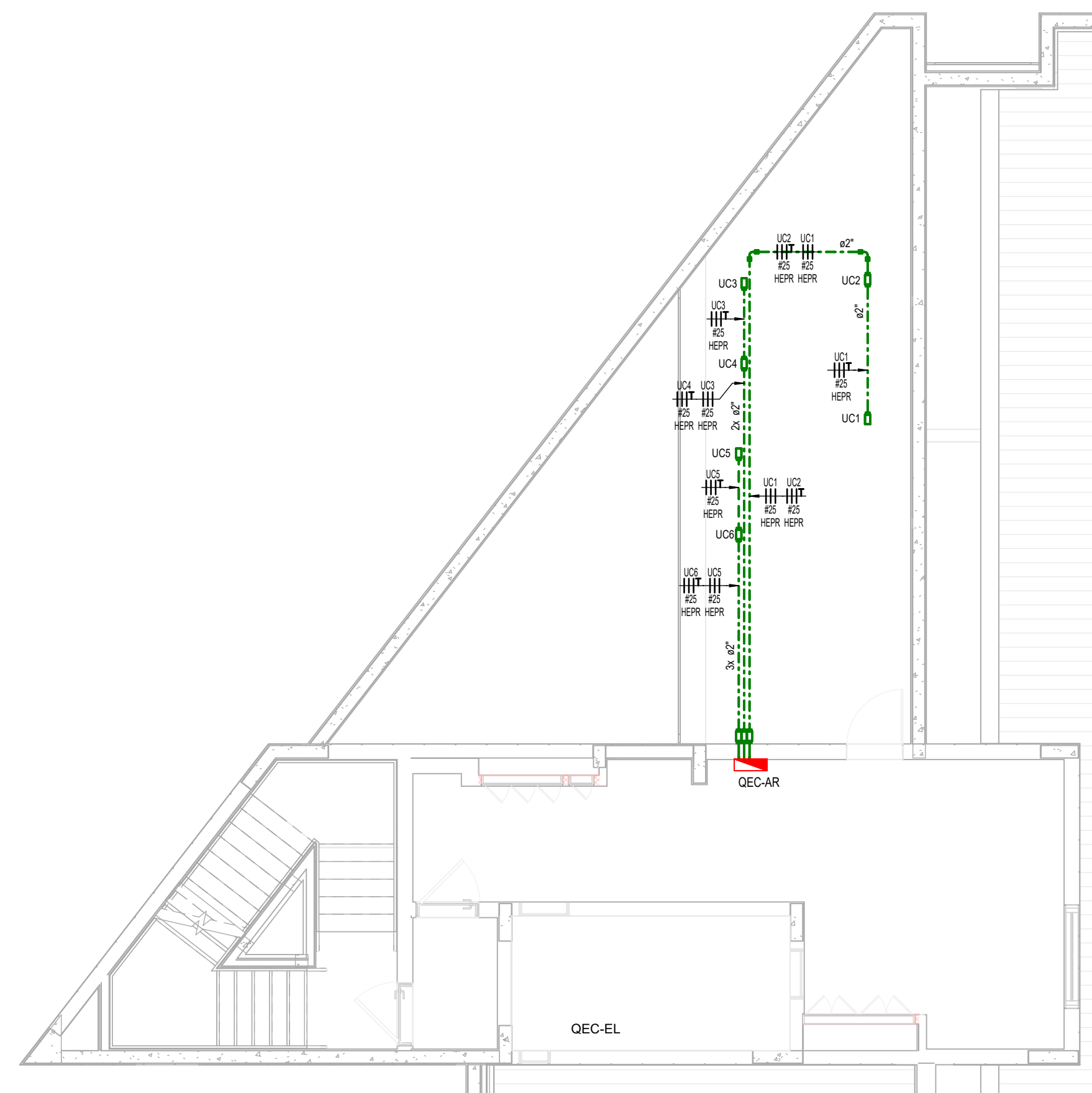
2º PAVIMENTO - ALIMENTAÇÃO EVAPORADORAS
1 : 75



4º AO 7º PAVIMENTO - ALIMENTAÇÃO EVAPORADORAS
1 : 75



3º PAVIMENTO - ALIMENTAÇÃO EVAPORADORAS
1 : 75



CASA DE MÁQUINAS - ALIMENTAÇÃO CONDENSADORAS
1 : 75

NOTAS
- LEGENDAS E NOTAS GERAIS VER FOLHA 01/23

EXE-R00 Rev-ips	23/09/2025 DATA	PROJETO EXECUTIVO - LICITAÇÃO DA OBRA	DESCRIÇÃO
<div><div><div>Ministério Público do Estado de Minas Gerais</div></div><div><div>www.fabricacivil.com.br</div></div></div>			
OBJETO:			
SEDE DAS PROMOTORIAS DE JUSTIÇA DE IPATINGA-MG			
AV. DESPACHANTE RUI DUALMA BARBOSA, Nº 31 - CENTRO - IPATINGA-MG			
CONTRATANTE:			
MINISTÉRIO PÚBLICO DE MINAS GERAIS			
CONTEÚDO:			
2º AO 7º PAVIMENTO - ALIMENTAÇÃO EVAPORADORAS E CONDENSADORAS			
AUTOR DO PROJETO:	ASSINATURA:	DISCIPLINA:	
ROBERTO TEIXEIRA MOURA		ELE	
ENGENHEIRO ELETRICISTA	CREA SP 090184256-6	ETAPA DO PROJETO:	
ROBERTO TEIXEIRA MOURA		EXECUTIVO	
ENGENHEIRO ELETRICISTA	CREA SP 090184256-6	FOLHA:	
COORDENADOR DO PROJETO:		ELE	
ANDRÉ V. LAPREGA		21 / 23	
ARQUITETO E URBANISTA	CAU - AB3754-7	CÓDIGO DO PROJETO:	
ESCALA:	DESIGNO:	1056/2023	
Como indicado	ROBERTO T.		